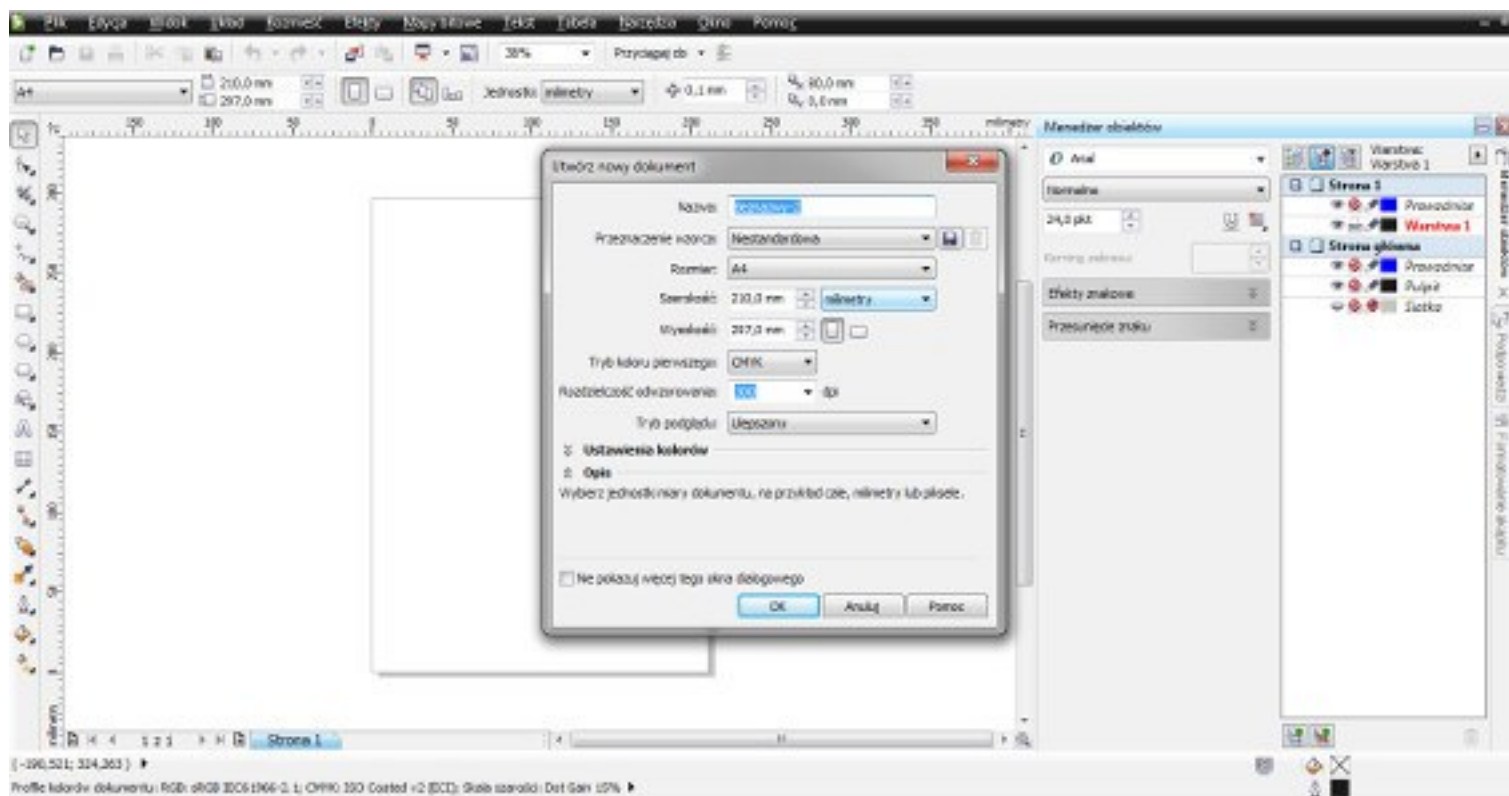


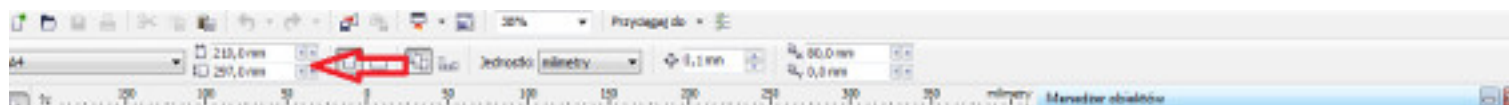


Jak przygotować szybko i prosto pieczętkę w programie Corel Draw

1. Utwórz nowy dokument

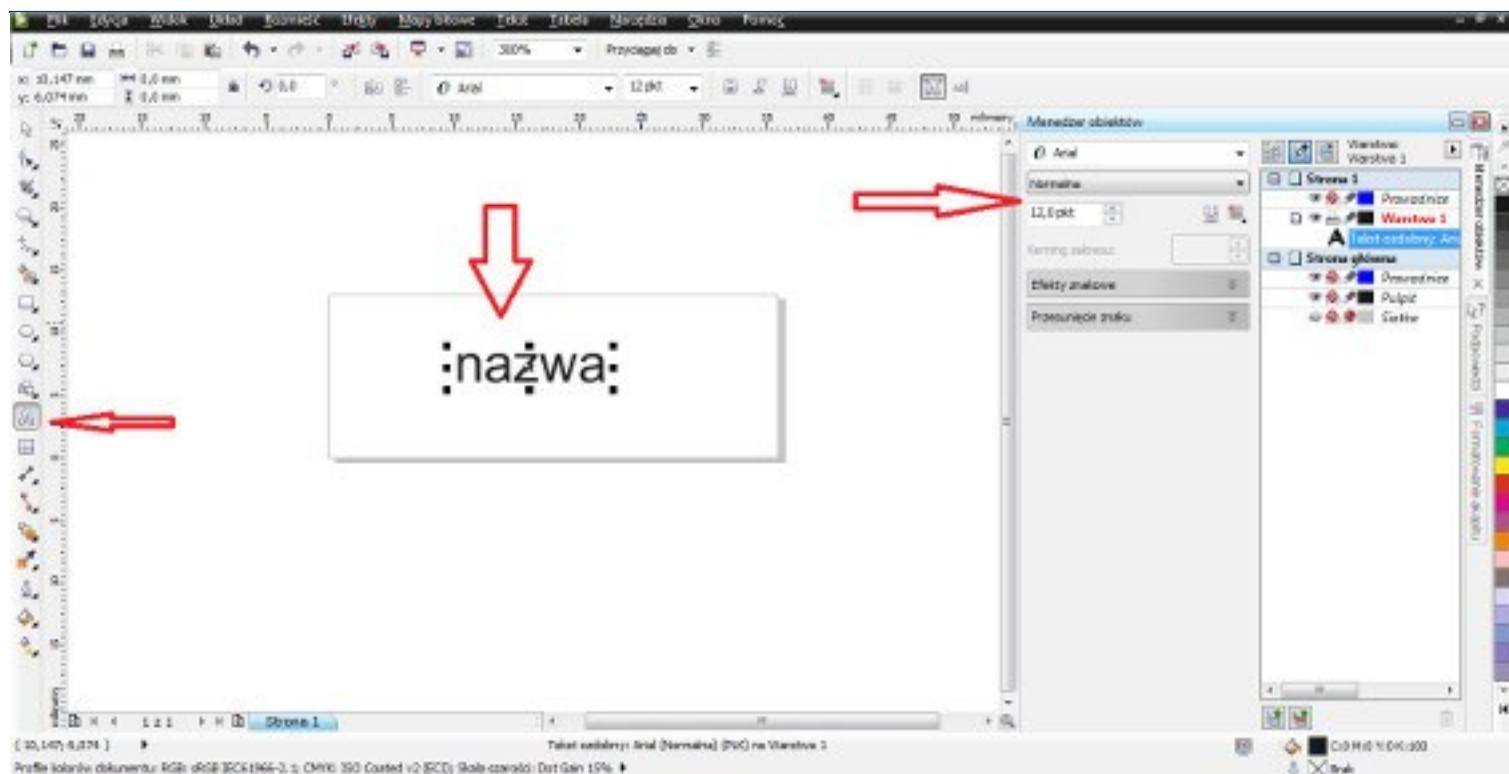


2. W miejscu gdzie wskazuje strzałka wpisz dane dla pola pieczętki, np. dla Colop C20 będzie to 36x13mm.

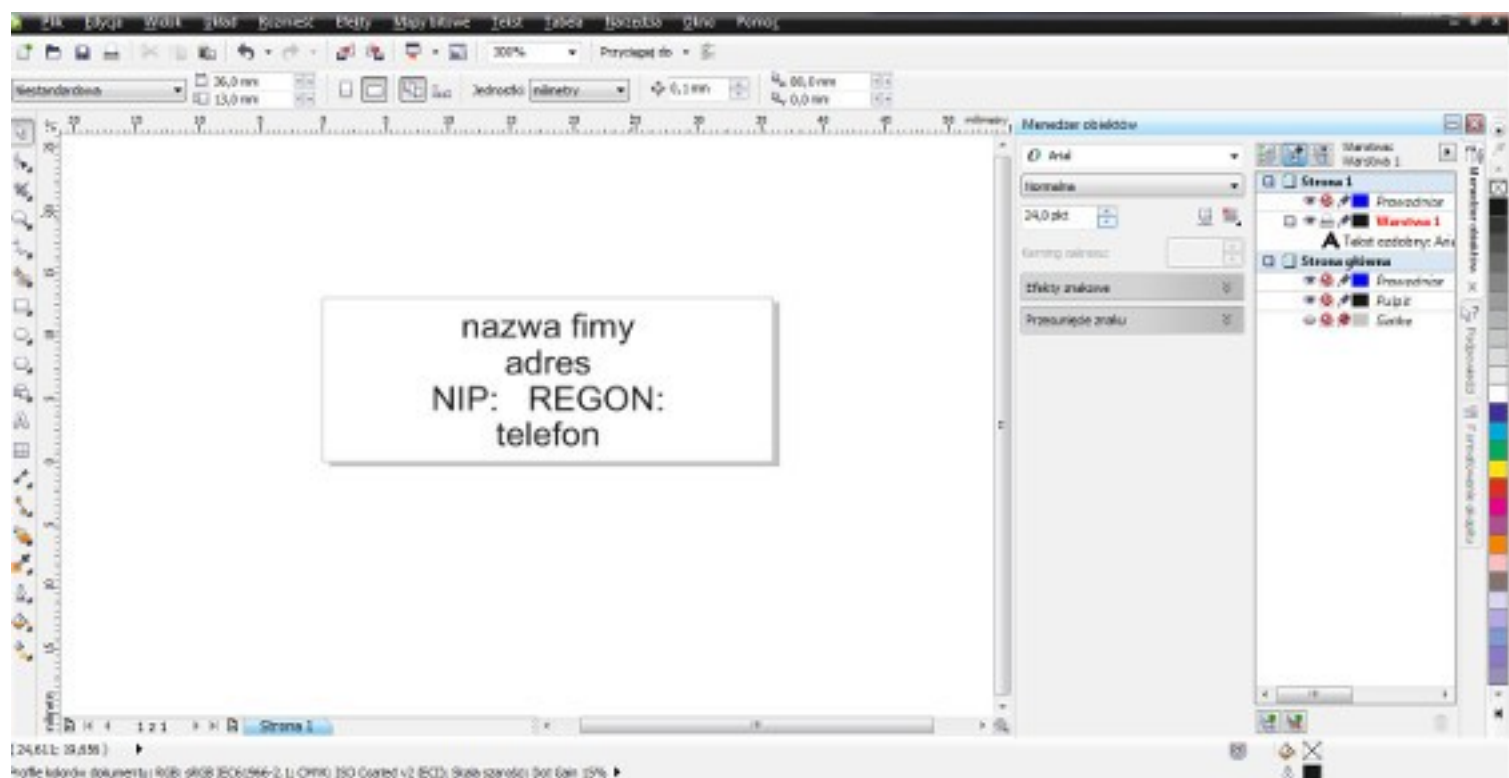


3. Plik przygotowany jest do wpisywania tekstu. Teraz wystarczy ustawić się w miejscu gdzie ma zaczynać się tekst i wpisać dane. Za pomocą narzędzia po prawej strona można ustawić rodzaj, wielkość czcionki oraz odstępy między znakami i wiele innych.

Jak przygotować szybko i prosto pieczętkę w programie Corel Draw



4. Wyrównaj środki w pionie. Upewnij się że wpisane dane są prawidłowe i nie zawierają błędów. Wciśnij kombinację klawiszy ctrl+Q i zamień tekst na krzywe. Zamiana na krzywe spowoduje blokadę edycji tekstu (tekst traktowany jest jako obraz).



5. Zapisz plik w .cdr i gotowe :). Tak przygotowany jest już profesjonalnie przygotowany dla firmy zajmującej się produkcją pieczętek.